



COLHEITADEIRAS/

A Brand of CNH Industrial



SEMPRE COM VOCÊ

TX

4.90 | 5.90



NOVA COLHEITADEIRA TX



É A SUA COLHEITA CERCADA DE VANTAGENS POR TODOS OS LADOS.

A nova linha de Colheitadeiras TX chegou equipada com a herança de conhecimento e entendimento do campo que a New Holland adquiriu ao longo dos últimos anos no Brasil. Exatamente como você queria.

Com vários sistemas de controle modernos e avançados a TX traz toda a tecnologia e desenvolvimento de colheita da New Holland para as lavouras brasileiras. Com o objetivo de entregar alta performance aos campos, a linha TX usa toda essa tecnologia para entregar uma alta capacidade de colheita com alta eficiência.

Com um sistema de peneiras inovador e moderno, a TX traz índices de perda ainda menores para a sua lavoura. O sistema de debulha por cilindro, em combinação com o duplo rotor de separação, entrega alta capacidade de colheita e uma debulha altamente eficiente em qualquer condição ou velocidade de colheita.

Dessa maneira, a New Holland traz aos campos uma colheitadeira confortável e versátil para as mais diversas condições e terrenos, projetada para alternar entre culturas da maneira mais rápida e eficiente possível.

A NOVA LINHA TX



TX 4.90

Tamanho de plataforma 25 pés

Potência nominal 207 cv

Potência máxima 223 cv

Área de peneira 4,16 m²

A nova linha TX traz toda a inovação e tecnologia da linha New Holland para as suas colheitadeiras de debulha por cilindro. Com dois modelos, TX 4.90 e TX 5.90, a linha traz uma altíssima capacidade de colheita e baixos índices de perda com plataformas de até 30 pés.

Para que isso seja possível, é necessário uma combinação de diversos fatores e uma alta performance em todos os processos do sistema industrial da máquina.

Para entender um pouco melhor como isso tudo é possível, vamos falar um pouco mais sobre como isso tudo acontece.



TX 5.90

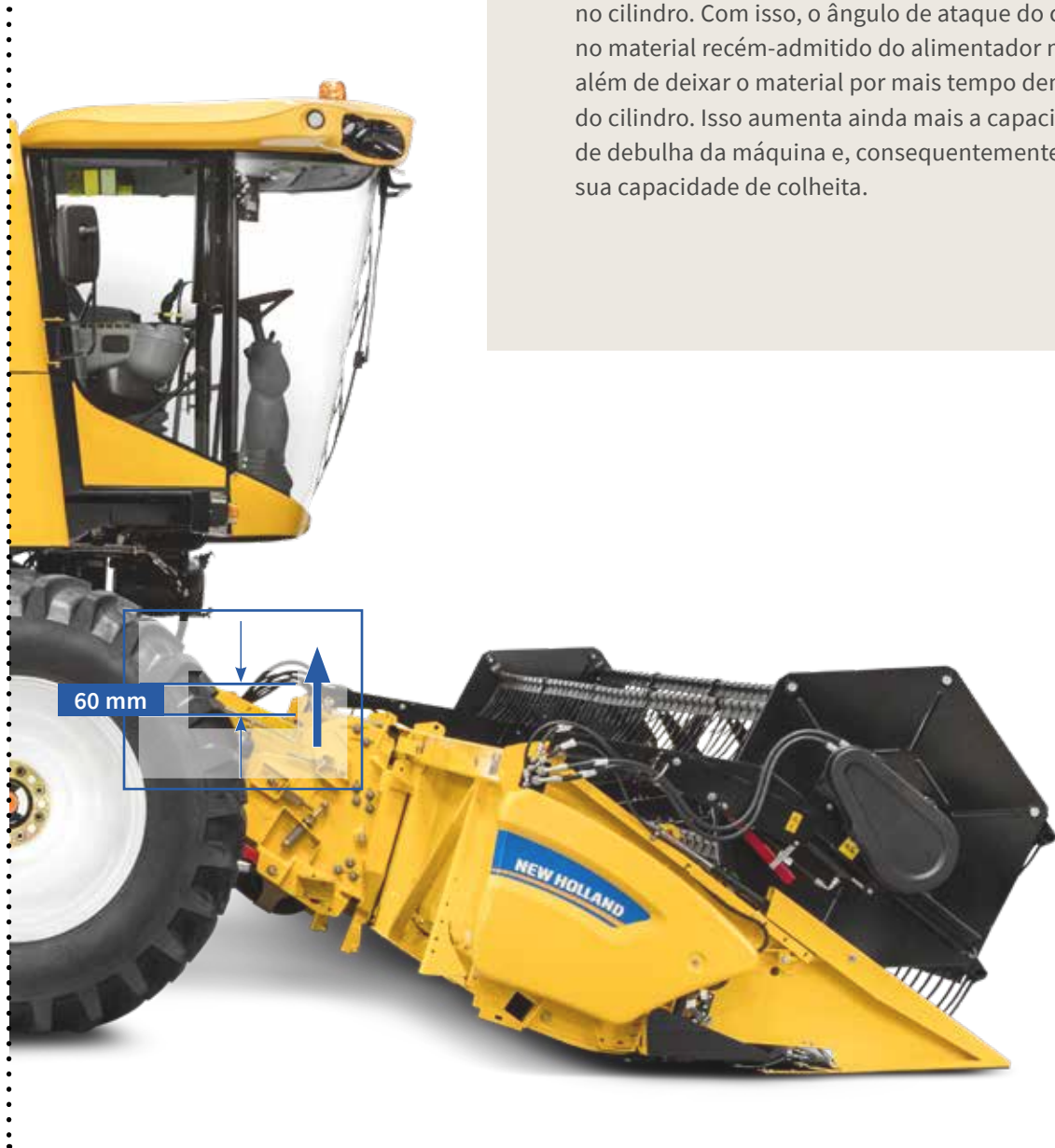
Tamanho de plataforma	30 pés
Potência nominal	258 cv
Potência máxima	272 cv
Área de peneira	5,04 m ²

A EFICIÊNCIA COMEÇA NO ALIMENTADOR

O primeiro passo para uma colheita eficiente é uma plataforma que consiga copiar bem o solo. A fim de melhorar ainda mais esse processo, a linha TX vem toda equipada com um **sistema elétrico** de flutuação lateral da plataforma. Aumentando a velocidade de resposta e copiando melhor o solo, mesmo em áreas com relevo bastante acidentado.



O sistema de cilindro oferece a maior capacidade de trilha dentre os sistemas de debulha disponíveis no mercado, e, justamente por isso, a máquina de cilindro oferece alta capacidade de debulha mesmo em condições de difícil colheita. A fim de potencializar ainda mais essa capacidade, o alimentador da linha TX foi reposicionado, entregando o material mais acima no cilindro. Com isso, o ângulo de ataque do cilindro no material recém-admitido do alimentador melhora, além de deixar o material por mais tempo dentro do cilindro. Isso aumenta ainda mais a capacidade de debulha da máquina e, conseqüentemente, sua capacidade de colheita.



ALTA CAPACIDADE DE DEBULHA EM QUALQUER FAIXA DE VELOCIDADE

Diferente dos demais sistemas de colheita, o sistema de debulha por cilindro realiza a debulha por impacto, e isso faz uma diferença muito grande, principalmente, em áreas que impõem uma colheita irregular.

O sistema de cilindro não varia a capacidade de debulha de acordo com as condições da lavoura ou condições de alimentação da máquina. Isso quer dizer que a máquina mantém uma alta capacidade de debulha, independentemente da quantidade de material que a alimenta, ou seja, ela não precisa ser alimentada com um grande volume de massa para realizar uma debulha eficiente.

Além disso, a debulha por impacto também é mais eficiente em lavouras com alta umidade e talo verde. Ou seja, a TX mantém sua capacidade de colheita mesmo em condições difíceis de trabalho.

Todos os modelos da linha TX são equipados com cilindro de barra, com exceção do modelo arroseiro* que é equipado com um cilindro de dentes.

Sabendo da necessidade de rotação de culturas, a linha TX foi projetada para colher a maior variedade de culturas possível, com o mínimo de mudanças no sistema industrial. Diminuindo o tempo de configuração e aumentando a eficiência de colheita. Para o cilindro de debulha, por exemplo, as únicas alterações a serem feitas estão na velocidade de rotação do cilindro e na troca dos côncavos.

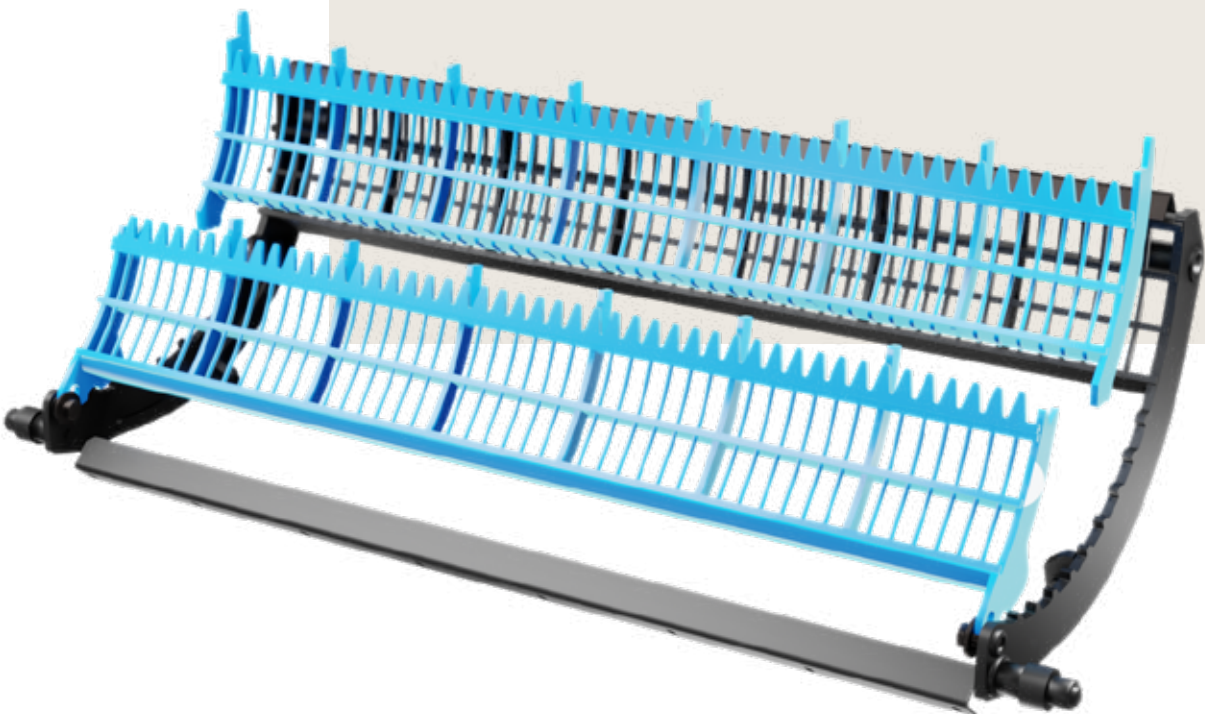
A regulagem da velocidade do cilindro de debulha foi simplificada e agora pode ser feita rapidamente. Para colocar a máquina no modo qualidade de grão – utilizado na colheita de sementes, feijão, milho, etc. –, tudo a ser feito é a retirada de dois parafusos da polia do cilindro de debulha e a montagem de uma correia. Isso reduz a velocidade do cilindro de debulha, preparando a máquina para a colheita nestas condições. Para voltar a máquina ao modo colheita de grão com alta velocidade de rotação do cilindro, apenas deve-se montar os parafusos e desmontar a correia.

*Modelo arroseiro disponível para toda a Linha TX.



MÁQUINA COM CONFIGURAÇÃO
DE QUALIDADE DE GRÃOS

Outra mudança importante na servicibilidade da máquina é o côncavo de debulha seccionado. O côncavo do cilindro é dividido em três seções, das quais duas podem ser trocadas individualmente para adaptar a máquina para a colheita de grãos finos ou graúdos. A troca destes côncavos também foi facilitada e agora pode ser feita através de uma abertura que fica abaixo do alimentador da máquina.



ALTA CAPACIDADE DE COLHEITA

A linha TX conta com o tradicional e eficiente sistema de debulha por cilindro e batedor e um sistema de separação de duplo rotor.

O sistema de separação de duplo rotor tem um funcionamento diferente e realiza a separação da palha e do grão por força centrífuga, e não por gravidade. Ao girar em alta velocidade, o sistema aplica uma força centrífuga ao material, assim o grão, mais pesado que a palha, é removido do meio do material, dando início ao processo de separação. Além de aumentar a força aplicada no material e aumentar a eficiência do processo, o duplo rotor de separação também acelera o deslocamento longitudinal, fazendo com que a máquina seja capaz de despachar o material mais rápido para as peneiras e picador, o que aumenta a capacidade de colheita da máquina.

Após o processo de separação, o material é direcionado para o sistema de peneiras.





INOVAÇÃO

Com um aumento na capacidade de colheita e separação, a única maneira de diminuir ainda mais os índices de perda na TX seria com muita **inovação**.

A linha TX apresenta um sistema de peneiras completamente novo e nunca visto antes, no mercado: um sistema de limpeza de tripla cascata com nivelamento 3D.

Assim como em todas as outras máquinas da New Holland, o sistema de bandejão tem um papel importantíssimo no sistema de limpeza e é responsável por realizar a estratificação do grão. Ao receber o material do cilindro e do sistema de duplo rotor, o bandejão agita esse material, deixando a gravidade agir e posicionar o grão, mais pesado, abaixo da camada de palha. Quando esse material chega ao sistema de peneiras, a primeira parte do processo já foi realizada, potencializando o processo de limpeza.

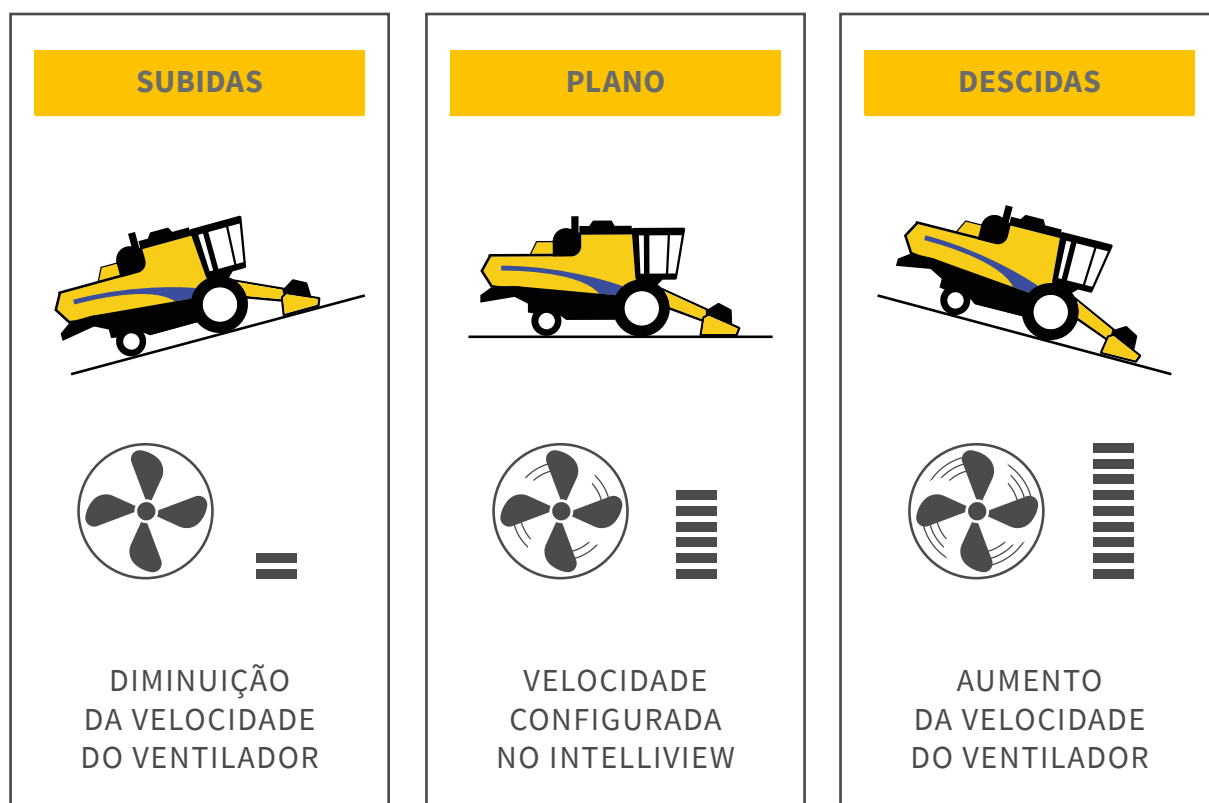
Assim como nas outras colheitadeiras, grande parte do processo de limpeza acontece quando o material recebe uma grande quantidade de vento direcionada, ao cair do bandejão para a pré-peneira ou da pré-peneira para a peneira superior, o que é chamado de cascata. A grande diferença aqui, é que a TX conta com um sistema de tripla cascata.

Com uma seção de cascata no meio do bandejão, o ventilador da linha TX tem três saídas e direciona um jato de vento em cada uma das quedas. Aumentando a eficiência de limpeza do sistema e entregando a **peneira mais moderna do mercado**.

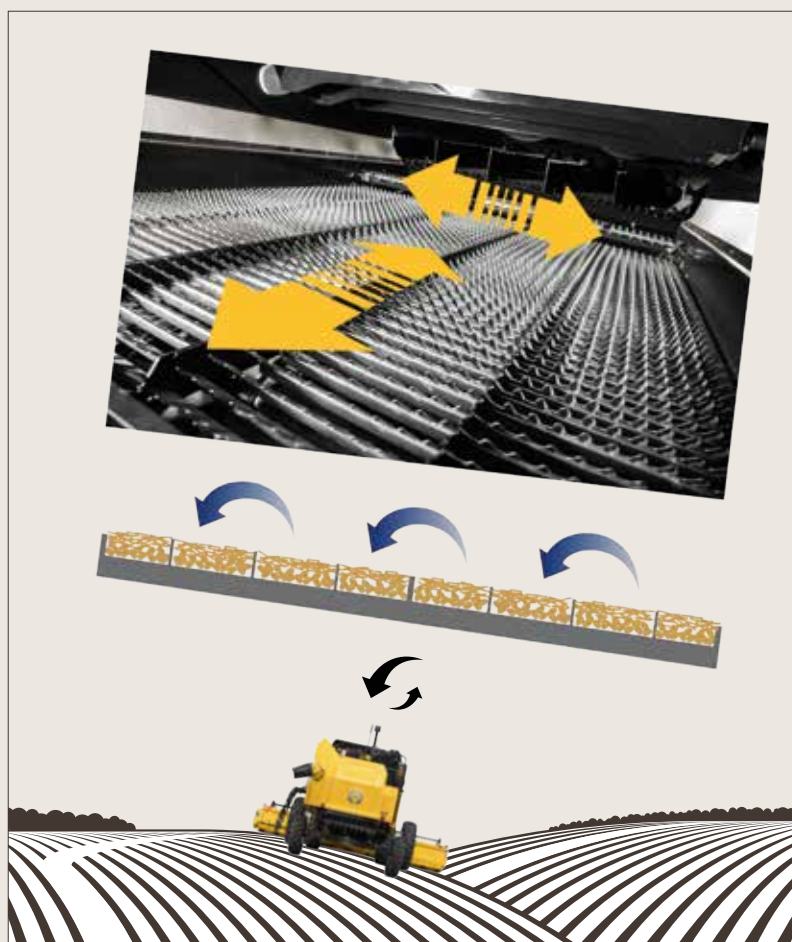
Assim como a linha TC e CR, a TX conta agora também com um **controle automático de velocidade do ventilador**, o OptiFan.

Quando a máquina colhe em subidas, a tendência é que o material seja ajudado pela gravidade e tenha mais facilidade em escorregar pela peneira, aumentando o índice de perdas. O contrário ocorre quando a máquina colhe em uma descida. Neste caso, a gravidade ajuda o grão a passar com mais facilidade pela peneira o que tende a aumentar o índice de impurezas no granelheiro da máquina.

O sistema de controle automático da velocidade do ventilador vem para atuar nesses momentos. Ao colher na subida, um sensor mede o ângulo de inclinação da subida e diminui a velocidade do ventilador proporcionalmente a fim de diminuir o índice de perdas. Ao colher em uma descida, a máquina aumenta automaticamente a velocidade do ventilador, diminuindo o índice de impurezas no granelheiro.



Outro ponto de inovação está no sistema de nivelamento e compensação de inclinação do solo. A SmartSieve mantém o material igualmente distribuído sob a peneira, através da vibração. Além da vibração natural da peneira no sentido de colheita da máquina, agora, a peneira faz uma vibração lateral, contrária ao sentido de inclinação da máquina e mantém o material igualmente distribuído sobre a peneira. Isso faz com que a máquina colha em áreas com altos índices de inclinação, com **taxas de perda baixíssimas**, como se estivesse colhendo no plano.



Dessa maneira, com o sistema de controle automático da velocidade do ventilador, o OptiFan, em combinação com a SmartSieve, a linha TX é capaz de realizar a correção automática do relevo em qualquer sentido ou direção sem que o operador tenha que se preocupar com isso.



COBERTURA COMPLETA DA PLATAFORMA

Com o aumento da capacidade de separação e de eficiência do sistema de debulha, a linha TX teve sua capacidade de colheita aumentada, o que permitiu que pudesse trabalhar com plataformas de até 30 pés, como é o caso da TX 5.90. Para que isso fosse possível, foi necessário aumentar também a capacidade de espalhamento da TX para poder cobrir com eficiência até 30 pés de plataforma.

Para isso, as aletas do picador foram reposicionadas, e o ângulo de ataque das contrafacas foram reajustados. Um espalhador de disco* foi adicionado, aumentando a distribuição e cobrindo toda a área de colheita da plataforma.

*Espalhador de disco opcional.



ALTA PERFORMANCE EM CADA DETALHE

Para conseguir acompanhar a alta capacidade de processamento de toda a máquina, vários pontos tiveram que ser alterados. Além de ter o graneleiro aumentado, o sistema de distribuição de material no graneleiro foi alterado e melhorou a distribuição do material, permitindo que o elevador de grãos possa trabalhar na maior capacidade e acompanhar a alta produtividade oferecida por todo o sistema de colheita.

A capacidade de descarga aumentou também em ambos os modelos, visando diminuir o tempo ocioso de colheita e oferecer uma performance impecável às lavouras.





**FORÇA
E CONFIANÇA**

Para contar com um sistema de alta capacidade de debulha em qualquer condição e qualquer velocidade, o sistema industrial mais robusto do mercado conta com um motor eletrônico de 6,7 litros. Com rápida resposta, baixo consumo de combustível e manutenção simples, a TX oferece a combinação ideal de todos os itens para entregar a janela de colheita diária mais longa, para o seu campo.

Além disso, o eixo traseiro traçado é opcional para ajudar a manter a eficiência de colheita em áreas que dificultam o deslocamento da máquina.





CONFORTO

Para extrair o máximo potencial da máquina é importante que o operador também possa trabalhar no máximo da sua eficiência. Pensando nisto a TX conta com uma cabine ampla e confortável para enfrentar os longos dias de trabalho oferecidos pelo campo.

Tudo começa pelo assento. Confortável e com o console integrado, permite uma operação mais confortável e eficiente. A geladeira portátil é padrão em todas as máquinas da linha.

As mudanças na alavanca multifunção melhoraram sua ergonomia e usabilidade. Com todos os botões ao alcance dos dedos é possível comandar todas as funções de colheita de maneira fácil e rápida.

A nova iluminação, com opcional de LED, permite uma excelente visibilidade, mesmo em colheitas durante a noite, esticando a janela de colheita e tirando mais do seu dia.



AGRICULTURA DE PRECISÃO

Para oferecer toda tecnologia disponível, a linha TX pode ser equipada com toda a linha de agricultura de precisão New Holland. Com a disponibilidade de monitor de colheita é possível mapear toda a sua área e ter a produtividade do seu campo, umidade e rendimento ponto a ponto. Além disso, a TX pode ser equipada de fábrica com o piloto elétrico, desta maneira, o operador pode aproveitar 100% da área da plataforma, durante toda a colheita, e atingir o máximo de eficiência no campo.

NOVA TX/

NA CONCESSIONÁRIA NEW HOLLAND MAIS PERTO DE VOCÊ.

A Brand of CNH Industrial



SEMPRE COM VOCÊ

